

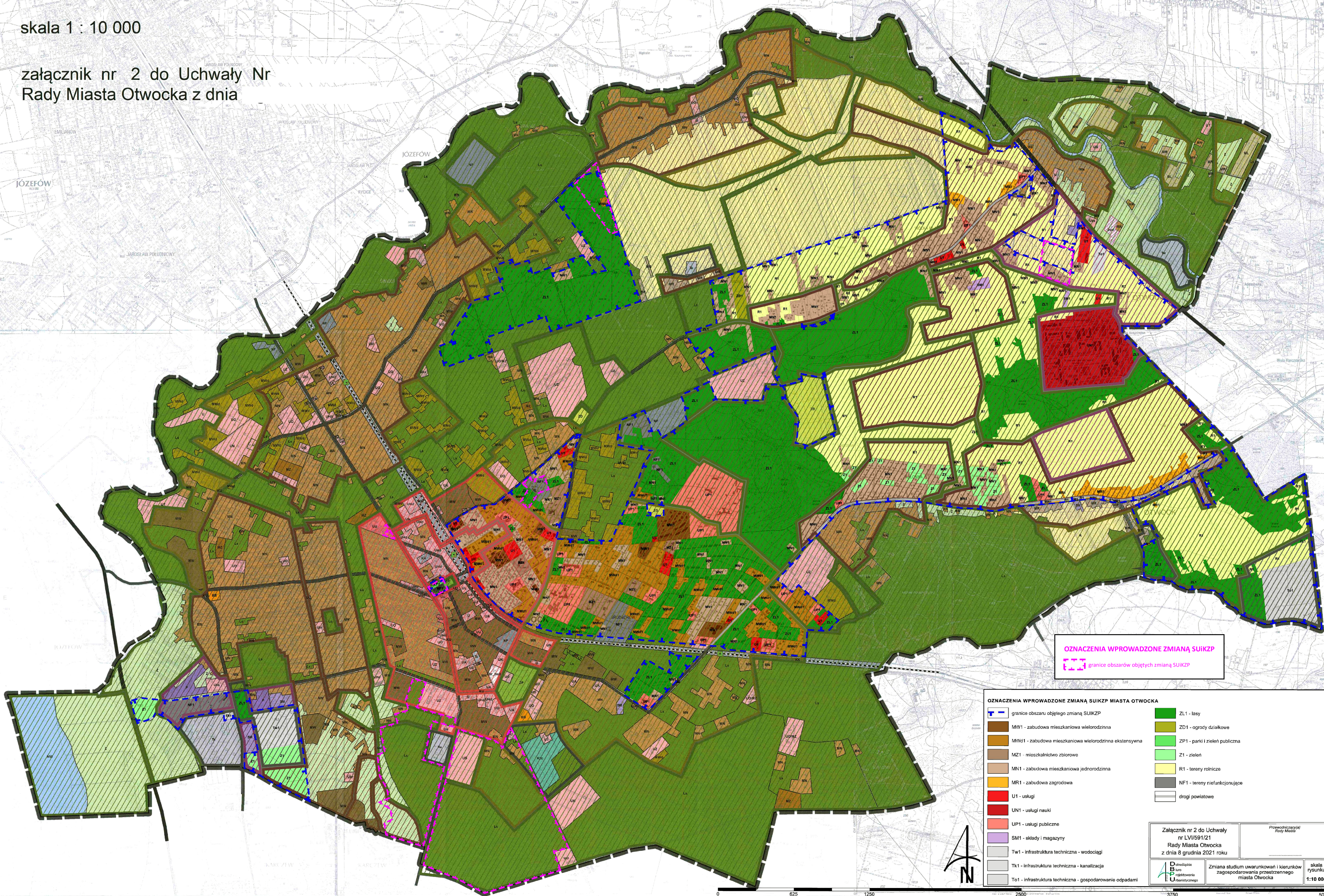


# STUDIUM UWARUNKOWAŃ I KIERUNKÓW ZAGOSPODAROWANIA PRZESTRZENNEGO MIASTA OTWOCKA

## UWARUNKOWANIA ROZWOJU - STAN ISTNIEJĄCY ZAGOSPODAROWANIA - RYSUNEK NR 1 UJEDNOLICONY

skala 1 : 10 000

załącznik nr 2 do Uchwały Nr  
Rady Miasta Otwocka z dnia



**LEGENDA:**

**graniczność Miasta Otwocka**

**użytkowanie terenów:**

- MW - zabudowa mieszkaniowa wielorodzinna
- MWd - zabudowa mieszkaniowa wielorodzinna ekstensywna
- MZ - mieszkalnicwo zbiorowe
- MN - zabudowa mieszkaniowa jednorodzinna
- ML - zabudowa letniskowa
- MR - zabudowa zagrodowa
- UU - usługi centrów
- U - usługi, w tym:
  - UA - administracji,
  - UH - handlu,
  - UHd - handlu hurtowego,
  - Ukr - kultury religijnej,
  - UK - kultury,
  - Uks - obsługi transportu samochod. (warsztaty, stacje paliw),
  - UL - łączności,
  - UN - nauki,
  - UO - oświaty,
  - UO/MZ - oświaty z mieszkalnictwem zbiorowym,
  - US - sportu,
  - UT - turystyki,
  - UZ - zdrowia,
  - UB - bytowe,
- usługi w budowie
- P - produkcja
- SM - składy i magazyny
- T - techniczna obsługa miasta, w tym:
  - Te - infrastruktura elektroenergetyczna,
  - To - gospodarowanie odpadami,
  - Tw - infrastruktura wodociągowa,
  - Tc - infrastruktura ciepłownicza,
  - Tk - infrastruktura kanalizacyjna;
- BB - obiekty specjalne
- KK - kolej
- KU - drogi i ulice
- KZc - cmentarze
- ZL - lasy
- ZD - ogrody działkowe
- ZP - parki i zielen publiczna
- Z - zielen naturalna
- R - rolnicza przestrzeń produkcyjna (pola, łąki, pastwiska)
- NF - tereny niefunkcjonujące
- WS - wody śródlądowe
- bud - tereny w trakcie zabudowy

**podstawy układ drogowy - uliczny i kolejowy:**

- krajowe
- wojewódzkie
- wojewódzkie bez trwałej nawierzchni
- stacje i przystanki kolejowe
- linia kolejowa

**strefy funkcjonalno - przestrzenne ze "starego" studium**

- strefa śródmiejska
- strefa mieszkaniowa
- strefa przyrodniczo - mieszkaniowa
- strefa przyrodniczo - wypoczynkowa
- strefa aktywizacji gospodarczej
- tereny gospodarki komunalnej i obsługi technicznej

OZNACZENIA WPROWADZONE ZMIANĄ SUIKZP  
graniczność obszarów objętych zmianą SUIKZP

**OZNACZENIA WPROWADZONE ZMIANĄ SUIKZP MIASTA OTWOCKA**

- graniczność obszaru objętego zmianą SUIKZP
- MW1 - zabudowa mieszkaniowa wielorodzinna
- MWd1 - zabudowa mieszkaniowa wielorodzinna ekstensywna
- MZ1 - mieszkalnicwo zbiorowe
- MN1 - zabudowa mieszkaniowa jednorodzinna
- MR1 - zabudowa zagrodowa
- U1 - usługi
- UN1 - usługi nauki
- UP1 - usługi publiczne
- SM1 - składy i magazyny
- Tw1 - infrastruktura techniczna - wodociągi
- Tk1 - infrastruktura techniczna - kanalizacja
- To1 - infrastruktura techniczna - gospodarowanie odpadami
- ZL1 - lasy
- ZD1 - ogrody działkowe
- ZP1 - parki i zielen publiczna
- Z1 - zielen
- R1 - tereny rolnicze
- NF1 - tereny niefunkcjonujące
- drogi powiatowe

Załącznik nr 2 do Uchwały nr LVI/591/21 Rady Miasta Otwocka z dnia 8 grudnia 2021 roku

Zmiana studium uwarunkowań i kierunków zagospodarowania przestrzennego miasta Otwocka

skala rysunku 1:10 000

Spis opracowań:	Prezydent Miasta Otwocka
Wykonanie:	ARCHISPLAN Sp. z o.o. Pracownia Architekcyjna
Temat planu:	Studium Uwarunkowań i Kierunków Zagospodarowania Przestrzennego Miasta Otwocka (zaktualizowanie studium - stan bieżący) - zagospodarowanie - rysunek nr 1
Zespół projektowy:	mgr inż. arch. Sławomir Szymonowicz - kierownik OZU/Warstawa nr 204-278 - główny projektant; mgr inż. arch. Anna Maria Skowrońska - inż. arch. nr 21786, członek OZU/Warstawa nr 204-278; mgr inż. arch. Magdalena Ewa Skowrońska - inż. arch. nr 212038, członek OZU/Warstawa nr 204-278; mgr inż. Sławomir Kowalski
Skala opracowania:	1:10 000
	10 czerwca 2014 roku