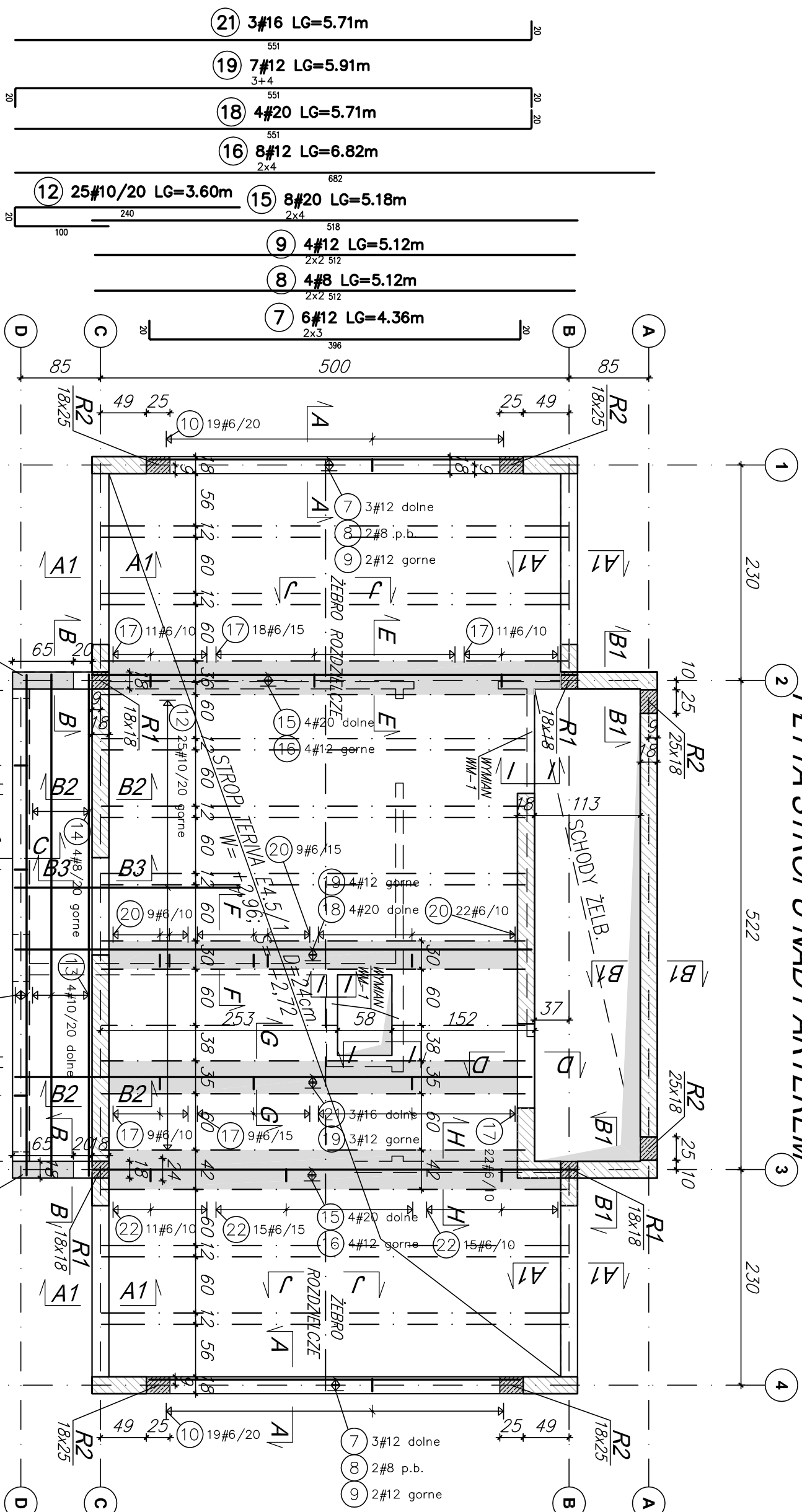


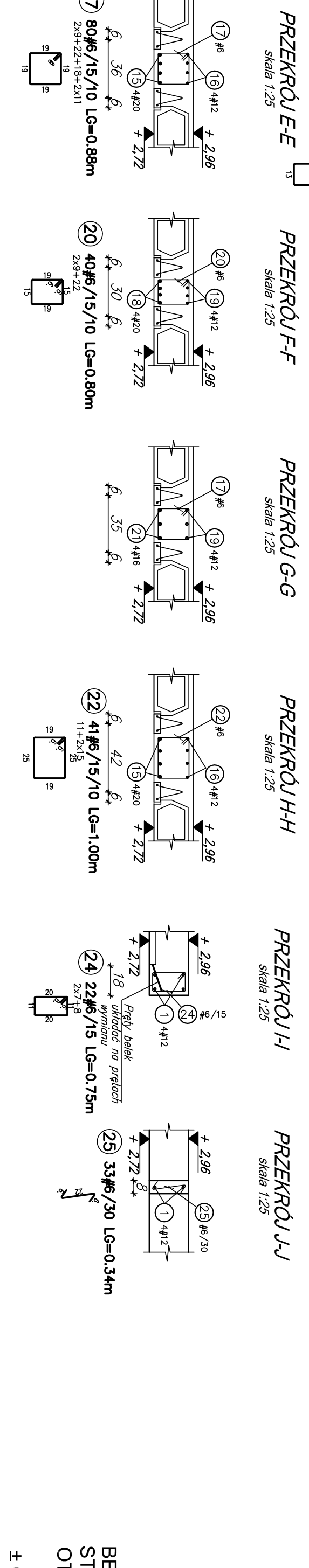
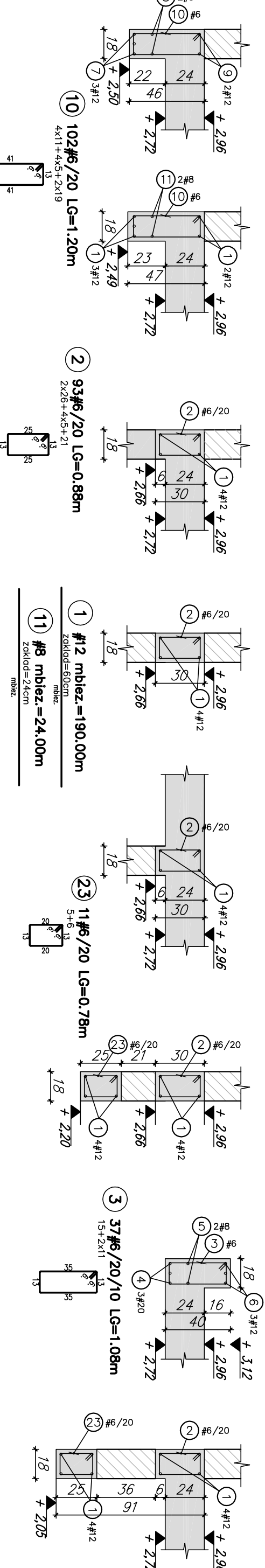
PLYTA STROPU NAD PARTEREM



Wykaz stali

poz.	№	St.	L[m]	6	8	10	12	16	20	UWAGI...
1	12	1	m=190,00							m=
2	6	93	0,88	81,65						podz. gzymsk
3	6	37	1,08	39,89						podz. gzymsk
4	20	3	5,74							podz. gzymsk
5	8	2	6,34							podz. gzymsk
6	12	3	5,94							podz. gzymsk
7	12	6	4,36							podz. gzymsk
8	12	4	5,12							podz. gzymsk
9	12	4	5,12							podz. gzymsk
10	6	102	1,20	122,20						podz. gzymsk
11	8	1	m=2-24,00		24,00					m=
12	10	25	3,60		30,00					podz. gzymsk
13	10	4	5,35			21,40				podz. gzymsk
14	8	4	5,65							podz. gzymsk
15	20	8	5,18							podz. gzymsk
16	12	8	6,82							podz. gzymsk
17	6	80	0,88	70,24						podz. gzymsk
18	20	4	5,71							podz. gzymsk
19	12	7	5,91							podz. gzymsk
20	6	40	0,80	31,92				41,37		podz. gzymsk
21	16	3	5,71						17,13	podz. gzymsk
22	6	41	1,00	40,92						podz. gzymsk
23	6	11	0,75	8,56						podz. gzymsk
24	6	22	0,75	16,41						podz. gzymsk
25	6	33	0,34	11,32						podz. gzymsk
			423,10	79,76	111,40	350,39	17,13	81,50		suma długości
			0,222	0,395	0,817	0,888	1,38	2,47		ciężar jedn.
			9,333	31,51	68,73	311,5	27,07	201,31		ciężar sum.
										ciężar ciek.
										733,88

- PRZEKRÓJ A-A Skala 1:25
- PRZEKRÓJ A1-A1 Skala 1:25
- PRZEKRÓJ B-B Skala 1:25
- PRZEKRÓJ B1-B1 Skala 1:25
- PRZEKRÓJ B2-B2 Skala 1:25
- PRZEKRÓJ B3-B3 Skala 1:25
- PRZEKRÓJ C-C Skala 1:25
- PRZEKRÓJ D-D Skala 1:25



BETON C20/25 (B25)
 STAL A-IIIN B500SP
 OTULINA: 2,5 cm

± 0,00 = , m npm

UWAGI:
 1) WSZYTSKIE RZĘDNE ORAZ WMIARY NALEŻY SPRAWDZIĆ W NATURZE.
 2) ROZPATRYWAĆ Z PRYSIWKAMI PROJEKTU ARCHITEKTONICZNEGO.
 3) DODATKOWO NALEŻY UZOŹC ZBROJENIE NADBEOTONU ORAZ ŻEBER ZODNIE Z TECHNOLOGIĄ TERMA-E 4,5/1.
 4) NALEŻY STOSOWAĆ PODPARCIA MONITAROWE ORAZ STRĄKAKI ODMROŃNA ZODNIE Z WYTYCZNIAMI PRODUKCYJNA STROPU.

Uwagi / Notes:
 1. WSKAZANE WYMIARY SĄ WYKONANE W CM.
 2. WSKAZANE WYMIARY SĄ WYKONANE W CM.
 3. WSKAZANE WYMIARY SĄ WYKONANE W CM.
 4. WSKAZANE WYMIARY SĄ WYKONANE W CM.
 5. WSKAZANE WYMIARY SĄ WYKONANE W CM.
 6. WSKAZANE WYMIARY SĄ WYKONANE W CM.
 7. WSKAZANE WYMIARY SĄ WYKONANE W CM.
 8. WSKAZANE WYMIARY SĄ WYKONANE W CM.
 9. WSKAZANE WYMIARY SĄ WYKONANE W CM.
 10. WSKAZANE WYMIARY SĄ WYKONANE W CM.
 11. WSKAZANE WYMIARY SĄ WYKONANE W CM.
 12. WSKAZANE WYMIARY SĄ WYKONANE W CM.
 13. WSKAZANE WYMIARY SĄ WYKONANE W CM.
 14. WSKAZANE WYMIARY SĄ WYKONANE W CM.
 15. WSKAZANE WYMIARY SĄ WYKONANE W CM.
 16. WSKAZANE WYMIARY SĄ WYKONANE W CM.
 17. WSKAZANE WYMIARY SĄ WYKONANE W CM.
 18. WSKAZANE WYMIARY SĄ WYKONANE W CM.
 19. WSKAZANE WYMIARY SĄ WYKONANE W CM.
 20. WSKAZANE WYMIARY SĄ WYKONANE W CM.
 21. WSKAZANE WYMIARY SĄ WYKONANE W CM.
 22. WSKAZANE WYMIARY SĄ WYKONANE W CM.
 23. WSKAZANE WYMIARY SĄ WYKONANE W CM.
 24. WSKAZANE WYMIARY SĄ WYKONANE W CM.
 25. WSKAZANE WYMIARY SĄ WYKONANE W CM.

Główny Projektant / Main Designer
WIOSNA architekt&d Piotr Włosna
 ul. Mickiewicza 42/48 ul. Polna 50/401
 15-232 Babyszk 00-644 Warszawa
 m. +48 506 570 881
 @: biuro@wiosna.pl
 w: www.wiosna.pl

Investor / Investor
 NIP 542 296 97 20
 m. +48 506 570 881
 @: biuro@wiosna.pl
 w: www.wiosna.pl

Adaptacja projektu - architektura / Architecture
 Adaptacja projektu - Instalacje elektryczne / Electrical

Adaptacja projektu - konstrukcja / Structure
 Adaptacja projektu - Instalacje sanitarne / MEP

Obiekty / Object
 Budynki mieszkalny, jednorodzinny, do 70m² powierzchni zabudowy

Typu / The
 BUDOWA WOLNOSTOJĄCEGO BUDYNKU MIESZKALNEGO JEDNORODZINNEGO O POWIERZCHNI ZABUDOWY DO 70,00m², Z ELEMENTAMI STYLU „ŚWIDERMAIER” WRĄZ Z INFRASTRUKTURĄ TECHNICZNĄ, INSTALACJĄ GAZOWĄ I ZAGOSPODAROWANIEM TERENU NA DZ. EW. NR..... OBRĘB.....

Zespół / Team	Data	Upr. / Qualif.	Poświe / Signature
Projektant			
Sprawdzający			
Opracowanie			

Skala/Scale
 0 0,5 1 2 3 4 5m

Etap projektu / Design stage
 PROJEKT TECHNICZNY KONSTRUKCJA
 Data / Date
 15.01.2023

Temat rysunku / Subject
 PŁYTA STROPU NAD PARTEREM - SZALUNEK, ZBROJENIE

Projekt	Etap	Branda	Typ rys.	Sektor	Faza	Nr rys.	Revizja	Skala / Scale
MOD	PT	K	R	0	00	03	00	1:50, 1:25