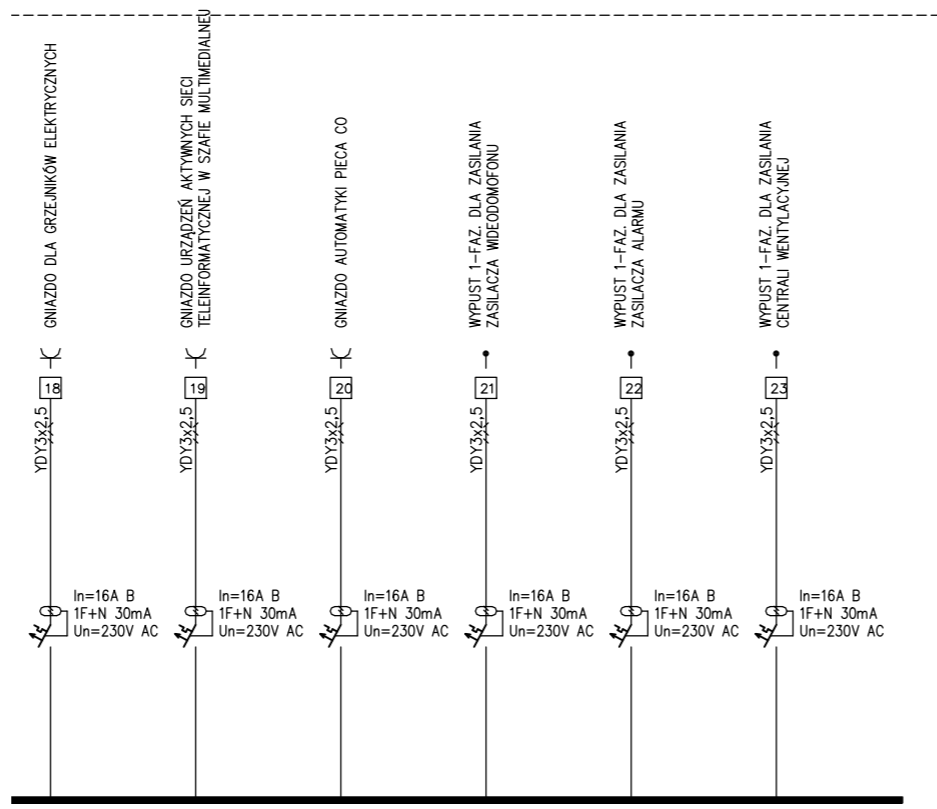
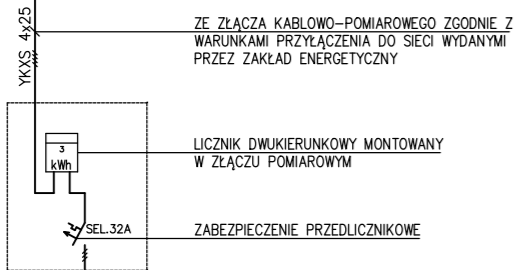
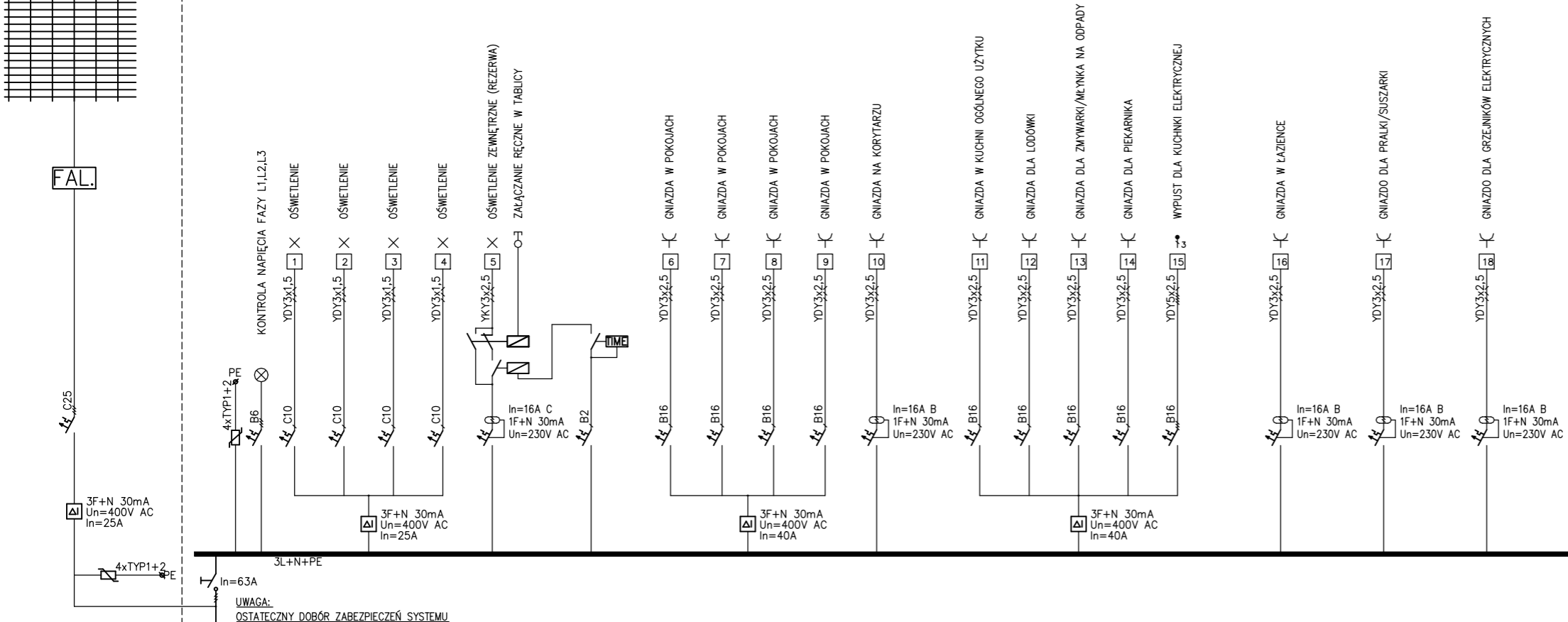


ZESPÓŁ PANELI FOTOWOLTAICZNYCH

TABLICA TE



- LEGENDA:
- LICZNIK ENERGII DWUKIERUNKOWY
 - ROZŁĄCZNIK IZOLACYJNY
 - OCHRONNIK PRZECIWPŁYCIOWY
 - WYŁĄCZNIK NADMIAROWO-PRĄDOWY
 - WYŁĄCZNIK RÓŻNICOWO-PRĄDOWY Z CZŁONEM NADMIAROWYM
 - WYŁĄCZNIK RÓŻNICOWO-PRĄDOWY
 - LAMPKA KONTROLI OBECNOŚCI NAPIĘCIA
 - PROGRAMATOR CYFROWY DZIENNY/TYGODNIOWY/ROCZNY
 - FALOWNIK SYSTEMU FOTOWOLTAICZNEGO

PARAMETRY TABLIC:

NAPIĘCIE ZASILANIA: 400V
 PRĄD CIĄGŁY SZYNY ZBIORCZYCH: 100A
 CZĘSTOTLIWOŚĆ: 50Hz
 SYSTEM SIECIOWY: TN-S
 KLASA OCHRONY: II
 OBUDOWA: SZTUCZCZNA TWORZYWO NABUDOWANA
 SPOSÓB MOCOWANIA: NA SZYNIENIE TH35
 SPOSÓB MONTAŻU APARATURY: IP20
 STOPIEŃ OCHRONY: IP20
 REZERWA MIEJSCA: 30%

Uwagi / Notes

1. WYMIARY PODANO W cm, RZĘDNE WYSOKOŚCI W m.
2. RYSUNKI WSZYSTKICH BRANŻ NALEŻY ROZPATRYWAĆ ZBIORCZO.
3. WSZYSTKIE TECHNIKI MOCOWANIA W TYM RÓWNIEŻ INSTALACJA NALEŻY UZGODNIĆ Z INWESTOREM, ARCHITEKTEM, DOSTAWCĄ.
4. WSZYSTKIE KODYBARIANIE SYSTEMOWE, ZWIĄZANE Z OKREŚLENIA TECHNOLOGIA WYKONAĆ SZCISLE WG INSTRUKCJI PROJEKANTA.
5. MATERIAŁY NIEMYSZCZĄCZLIWIE Z NAZWY KATALOGOWEJ NALEŻY PRZEDSTAWIĆ DO AKCEPTACJI INWESTORA ORAZ ARCHITEKTA.
6. UŻYTE MATERIAŁY, ROZWIĄZANIA TECHNICZNE I URZĄDZENIA MAJĄ ODPOWIEDZIE NORMATYWNĄ BEZPIECZEŃSTWA P. POZ I BHP, ORAZ POSIADAĆ ATESTY I APROBATY.
7. WSZYSTKIE PROPOZYCJE RÓWNOZĘDNYCH ROZWIĄZAŃ ZAMIENNYCH WYMAGAJĄ BEZWZGLĘDNEJ KONSULTACJI I PISEMNEJ AKCEPTACJI INWESTORA ORAZ ARCHITEKTA.
8. EWENTUALNE WAPŹLIWOŚCI, ZAUWAŻONE KOLIZJE, UWAGI NALEŻY ZGŁASZAĆ DO WYJAŚNIENIA PROJEKTANTOWI PRZED PRZYSTĄPIENIEM DO PRAC.
9. ZAKRES I KOLEJNOŚĆ PRAC, ROZWIĄZANIA TECHNICZNE I OBOWIĄZKI PRZY ROBOTACH BUDOWLANYCH - ZGODNE ZE SZTUKĄ BUDOWLANA I POLSKIMI NORMATAMI.
10. UKŁAD I GABARYTY KONSTRUKCJI WG. PROJEKTU KONSTRUKCJI.
11. ROZWIĄZANIA INSTALACYJNE WG. PROJEKTU BRANŻOWYCH.
12. PRZEJŚCIA PRZEWODÓW INSTALACYJNYCH PRZEZ STROPY I ŚCIANY ODDZIWIENIA POŻAROWEGO ZABEZPIECZYĆ ZGODNIE Z PRZEPISAMI PRAWA.
13. ELEMENTY STALOWE BUDYNKU NALEŻY ZABEZPIECZYĆ POWŁOKAMI MALARSKIMI LUB W INNY SPOSÓB ZAPEWNIĄCĄCY WYMAGANĄ ODPOORNÓŚĆ ZGODNIE Z WYTYCZNYMI PROJEKTOWYMI I SPECYFIKACJĄ PRODUCENTA ZABEZPIECZEŃ.
14. ROZMIESZCZENIE OPRAW OŚWIETLENIOWYCH, WŁĄCZNIKÓW, TABLIC ROZDZIELACZOWYCH ORAZ CZUJEK I WŁĄCZNIKÓW SYGNALIZACJI PPOŻ ZGODNIE Z PROJEKTEM INSTALACJI ELEKTRYCZNYCH.
15. SZCZEGÓLNY DYLATAKCI ORAZ IZOLACJI NALEŻY OPRACOWAĆ W PROJEKTACH WARSZTATOWYCH WG PRZYJĘTEJ TECHNOLOGII. PROPONOWANE ROZWIĄZANIA PRZEDSTAWIĆ DO AKCEPTACJI INWESTORA I ARCHITEKTA.
16. PRACE BUDOWLANE NALEŻY PROWADZIĆ POD NADZOREM UPRAWNIIONEJ OSOBY, ZGODNIE ZE SZTUKĄ BUDOWLANA, WYMOGAMI BHP I OBOWIĄZUJĄCYMI NORMATAMI ORAZ PRAWEM BUDOWLANYM.
17. BALUSTRY WYKONAĆ NA WYSOKOŚĆ 110CM. PRZEŚWITY POMIĘDZY ELEMENTAMI BALUSTRY NIE WIĘKSZE NIŻ 12CM.
18. W ŚCIANACH ODDELEBIA PODAROWEGO ZAKAZ BRUDOWANIA I OTWOROWANIA.
19. PRZED PRZYSTĄPIENIEM DO PRAC WYMIARY SPRAWDZIĆ W NATURZE.
20. RYSUNKI DETALI MAJĄ PRIORYTET.
21. W PRZYPADKU NIEZGODNOŚCI W PIERWSZEJ KOLEJNOŚCI NALEŻY SIĘ SKONSULTOWAĆ Z INWESTOREM LUB PROJEKTANTEM.

Główny Projektant / Main Designer
WIOSNA architektki Piotr Wiosna
 NIP 542 296 97 20
 m: +48 506 570 881
 ul. Mickiewicza 42/48 ul. Polna 50/401
 15-232 Białystok 00-644 Warszawa
 @: biuro@wsna.pl w: www.wsna.pl



Investor / Investor

Adaptacja Projektu - Architektura / Architecture

Adaptacja Projektu - Konstrukcja / Structure

Adaptacja Projektu - Instalacje sanitarne / MEP

Adaptacja Projektu - Instalacje elektryczne / Electrical

Objekt / Object
 Budynek mieszkalny, jednorodzinny, do 70m2 powierzchni zabudowy

Tytuł / Title
BUDOWA WOLNOSTOJĄCEGO BUDYNKU MIESZKALNEGO JEDNORODZINNEGO O POWIERZCHNI ZABUDOWY DO 70,00m2, Z ELEMENTAMI STYLU „ŚWIDERMAJER” WRAZ Z INFRASTRUKTURĄ TECHNICZNĄ, INSTALACJĄ GAZOWĄ I ZAGOSPODAROWANIEM TERENU NA DZ. EW. NR OBRĘB

Zespół / Team	Dane	Upr. / Qualif.	Podpis / Signature
Projektant			
Sprawdzający			
Opracowanie			



Etap projektu / Design stage PROJEKT TECHNICZNY	Branża / Discipline ELEKTRYCZNA	Data / Date 15.01.2023
---	---	----------------------------------

Temat rysunku / Subject
SCHEMAT ROZDZIAŁU ENERGII

Projekt	Etap	Branża	Typ rys.	Sektor	Faza	Nr rys.	Revizja	Skala / Scale
NAT	PT	E	R	0	00	6	00	NWS