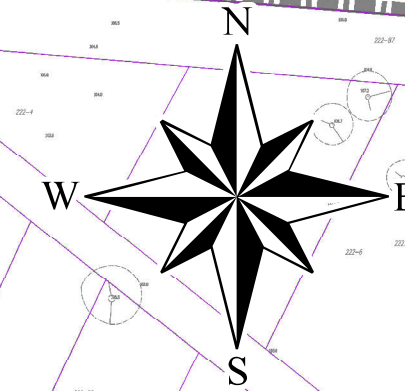


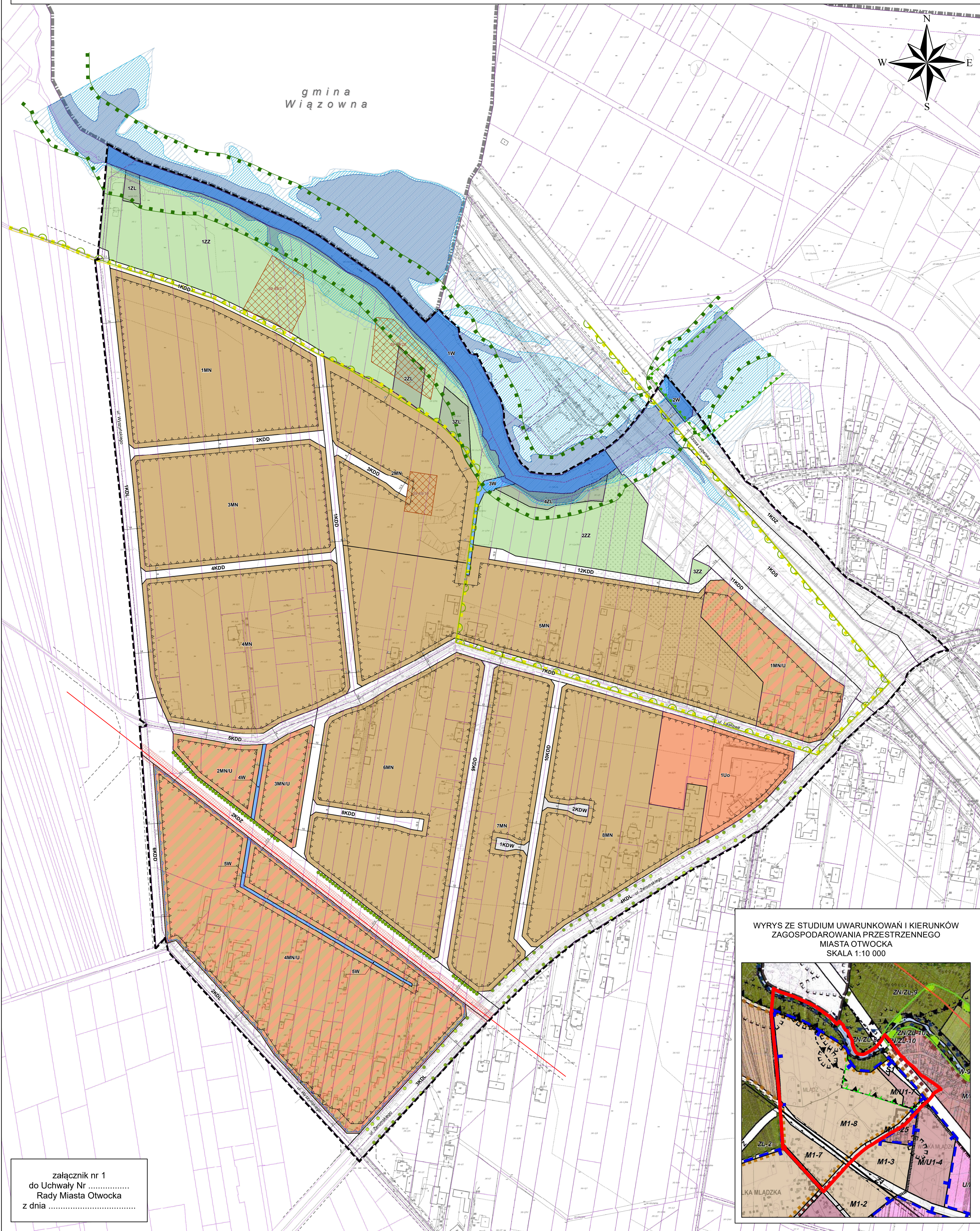


MIEJSCOWY PLAN ZAGOSPODAROWANIA PRZESTRZENNEGO MIASTA OTWOCKA POD NAZWĄ „WÓLKA MŁADZKA” – ETAP I
rysunek planu | skala 1:2000

0 50 100 200 300 m



gmina
Wiązowna



OBYWIAZUJĄCE USTALENIA PLANU

- - - granica obszaru objętego planem
- - - linia rozgraniczająca tereny o różnym przeznaczeniu lub różnych zasadach zagospodarowania
- - - nieprzekraczalna linia zabudowy
- - - zwiarymowane odległości elementów zagospodarowania mierzone w metrach

PRZEZNACZENIE TERENÓW

- MN – teren zabudowy mieszkaniowej jednorodzinnej
- MN/U – teren zabudowy mieszkaniowej jednorodzinnej lub zabudowy usługowej
- Uo – teren zabudowy usług oświaty
- W – teren wód powierzchniowych śródlądowych i rowu melioracyjnego
- ZZ – teren zadrzewień i zakrzewień
- ZL – teren lasu
- KDS – teren drogi publicznej klasy ekspresowej
- KDZ – teren drogi publicznej klasy zbiorczej
- KDL – teren drogi publicznej klasy lokalnej
- KDD – teren drogi publicznej klasy dojazdowej
- KDW – teren drogi wewnętrznej

POZOSTAŁE OZNACZENIA

- pas technologiczny napowietrznej linii elektroenergetycznej wysokiego napięcia 110 kV
- strefa ochrony konserwatorskiej stanowisk archeologicznych
- granica obszaru wymagającego scalenia i podziału nieruchomości
- projektowany szpaler drzew
- drzewo istniejące do zachowania
- projektowane pojedyncze drzewo

ELEMENTY INFORMACYJNE PLANU

OBIEKTY I OBSZARY OBJĘTE OCHRONĄ

- cały obszar planu położony jest w granicach Głównych Zbiorników Wód Podziemnych nr 215 Subniecka Warszawska oraz nr 2151 Subniecka Warszawska (część centralna)
- granica rezerwatu przyrody Świdar
- granica obszaru specjalnej ochrony Natura 2000
- granica otuliny Mazowieckiego Parku Krajobrazowego
- granica Warszawskiego Obszaru Chronionego Krajobrazu

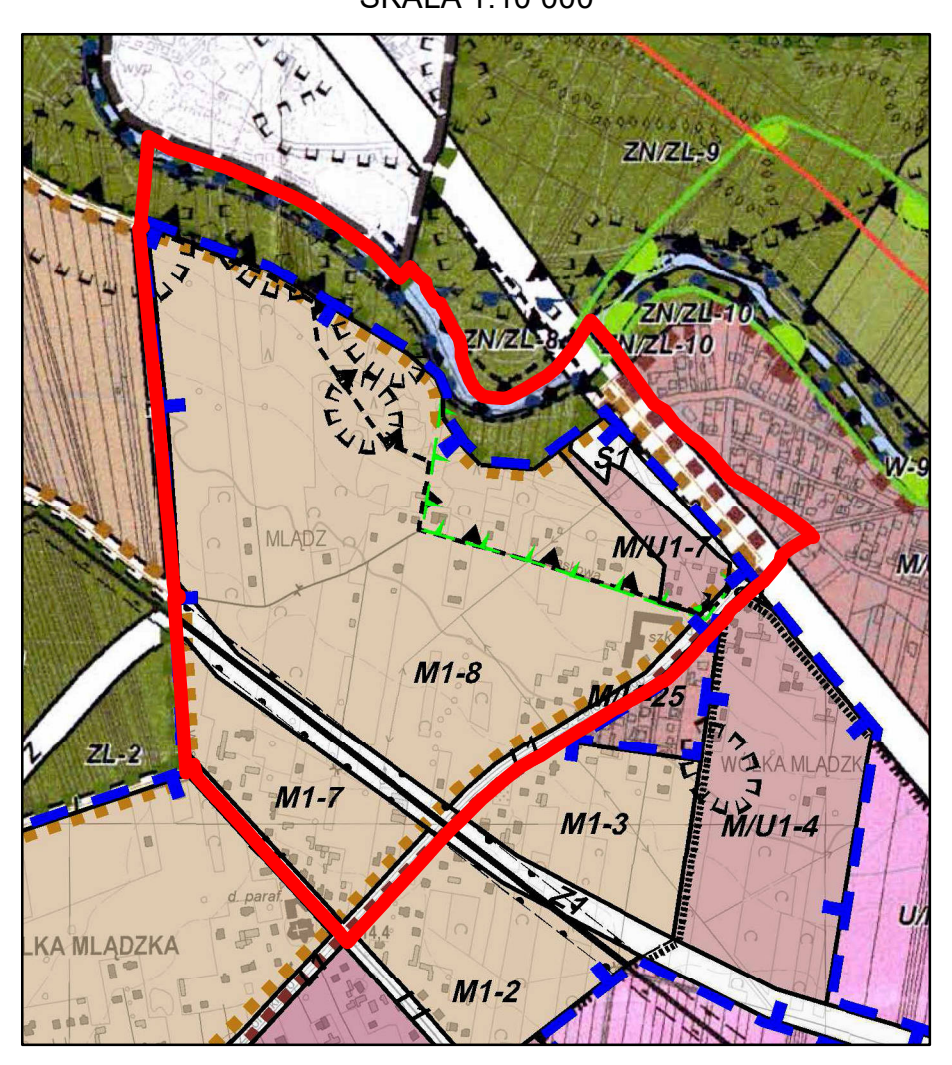
ZAGROŻENIE POWODZIOWE

- obszar szczególnego zagrożenia powodzią, na którym prawdopodobieństwo wystąpienia powodzi jest wysokie i wynosi raz na 10 lat (Q=10%)
- obszar szczególnego zagrożenia powodzią, na którym prawdopodobieństwo wystąpienia powodzi jest średnie i wynosi raz na 100 lat (Q=1%)
- obszar zagrożenia powodzią, na którym prawdopodobieństwo wystąpienia powodzi jest niskie i wynosi raz na 500 lat (Q=0,2%)

POZOSTAŁE OZNACZENIA

- napowietrzna linia elektroenergetyczna wysokiego napięcia 110 kV
- linie rozgraniczające dróg poza obszarem planu
- granica działki ewidencyjnej
- granica obrębu ewidencyjnego
- granica miasta Otwocka

WYRYS ZE STUDIUM UWARUNKOWAŃ I KIERUNKÓW ZAGOSPODAROWANIA PRZESTRZENNEGO MIASTA OTWOCKA
SKALA 1:10 000



LEGENDA

Oznaczenia planu	Oznaczenia terenów	Oznaczenia linii i punktów
- - - granica miasta Otwocka	G - funkcjonalne centrum miasta	- - - linia rozgraniczająca terenów o różnym przeznaczeniu
- - - granica obszaru objętego planem	MN - obszar mieszkaniowy - indywidualny	- - - linia rozgraniczająca terenów o różnym przeznaczeniu
- - - granica obszaru specjalnej ochrony Natura 2000	MN/U - obszar mieszkaniowy - indywidualny lub usługowy	- - - linia rozgraniczająca terenów o różnym przeznaczeniu
- - - granica otuliny Mazowieckiego Parku Krajobrazowego	M1 - obszar mieszkaniowy - wielorodzinny	- - - linia rozgraniczająca terenów o różnym przeznaczeniu
- - - granica Warszawskiego Obszaru Chronionego Krajobrazu	M2 - obszar usługowy - indywidualny	- - - linia rozgraniczająca terenów o różnym przeznaczeniu
- - - granica rezerwatu przyrody Świdar	M3 - obszar usługowy - wielorodzinny	- - - linia rozgraniczająca terenów o różnym przeznaczeniu
- - - granica obszaru wymagającego scalenia i podziału nieruchomości	M4 - obszar usługowy - wielorodzinny (z zabudową biurową)	- - - linia rozgraniczająca terenów o różnym przeznaczeniu
- - - granica otuliny Mazowieckiego Parku Krajobrazowego	M5 - obszar usługowy - wielorodzinny (z zabudową usługową)	- - - linia rozgraniczająca terenów o różnym przeznaczeniu
- - - granica obszaru specjalnej ochrony Natura 2000	M6 - obszar usługowy - wielorodzinny (z zabudową usługową)	- - - linia rozgraniczająca terenów o różnym przeznaczeniu
- - - granica Warszawskiego Obszaru Chronionego Krajobrazu	M7 - obszar usługowy - wielorodzinny (z zabudową usługową)	- - - linia rozgraniczająca terenów o różnym przeznaczeniu
- - - granica rezerwatu przyrody Świdar	M8 - obszar usługowy - wielorodzinny (z zabudową usługową)	- - - linia rozgraniczająca terenów o różnym przeznaczeniu
- - - granica obszaru wymagającego scalenia i podziału nieruchomości	M9 - obszar usługowy - wielorodzinny (z zabudową usługową)	- - - linia rozgraniczająca terenów o różnym przeznaczeniu
- - - granica otuliny Mazowieckiego Parku Krajobrazowego	M10 - obszar usługowy - wielorodzinny (z zabudową usługową)	- - - linia rozgraniczająca terenów o różnym przeznaczeniu
- - - granica Warszawskiego Obszaru Chronionego Krajobrazu	M11 - obszar usługowy - wielorodzinny (z zabudową usługową)	- - - linia rozgraniczająca terenów o różnym przeznaczeniu
- - - granica rezerwatu przyrody Świdar	M12 - obszar usługowy - wielorodzinny (z zabudową usługową)	- - - linia rozgraniczająca terenów o różnym przeznaczeniu
- - - granica obszaru wymagającego scalenia i podziału nieruchomości	M13 - obszar usługowy - wielorodzinny (z zabudową usługową)	- - - linia rozgraniczająca terenów o różnym przeznaczeniu
- - - granica otuliny Mazowieckiego Parku Krajobrazowego	M14 - obszar usługowy - wielorodzinny (z zabudową usługową)	- - - linia rozgraniczająca terenów o różnym przeznaczeniu
- - - granica Warszawskiego Obszaru Chronionego Krajobrazu	M15 - obszar usługowy - wielorodzinny (z zabudową usługową)	- - - linia rozgraniczająca terenów o różnym przeznaczeniu
- - - granica rezerwatu przyrody Świdar	M16 - obszar usługowy - wielorodzinny (z zabudową usługową)	- - - linia rozgraniczająca terenów o różnym przeznaczeniu
- - - granica obszaru wymagającego scalenia i podziału nieruchomości	M17 - obszar usługowy - wielorodzinny (z zabudową usługową)	- - - linia rozgraniczająca terenów o różnym przeznaczeniu
- - - granica otuliny Mazowieckiego Parku Krajobrazowego	M18 - obszar usługowy - wielorodzinny (z zabudową usługową)	- - - linia rozgraniczająca terenów o różnym przeznaczeniu
- - - granica Warszawskiego Obszaru Chronionego Krajobrazu	M19 - obszar usługowy - wielorodzinny (z zabudową usługową)	- - - linia rozgraniczająca terenów o różnym przeznaczeniu
- - - granica rezerwatu przyrody Świdar	M20 - obszar usługowy - wielorodzinny (z zabudową usługową)	- - - linia rozgraniczająca terenów o różnym przeznaczeniu
- - - granica obszaru wymagającego scalenia i podziału nieruchomości	M21 - obszar usługowy - wielorodzinny (z zabudową usługową)	- - - linia rozgraniczająca terenów o różnym przeznaczeniu
- - - granica otuliny Mazowieckiego Parku Krajobrazowego	M22 - obszar usługowy - wielorodzinny (z zabudową usługową)	- - - linia rozgraniczająca terenów o różnym przeznaczeniu
- - - granica Warszawskiego Obszaru Chronionego Krajobrazu	M23 - obszar usługowy - wielorodzinny (z zabudową usługową)	- - - linia rozgraniczająca terenów o różnym przeznaczeniu
- - - granica rezerwatu przyrody Świdar	M24 - obszar usługowy - wielorodzinny (z zabudową usługową)	- - - linia rozgraniczająca terenów o różnym przeznaczeniu
- - - granica obszaru wymagającego scalenia i podziału nieruchomości	M25 - obszar usługowy - wielorodzinny (z zabudową usługową)	- - - linia rozgraniczająca terenów o różnym przeznaczeniu
- - - granica otuliny Mazowieckiego Parku Krajobrazowego	M26 - obszar usługowy - wielorodzinny (z zabudową usługową)	- - - linia rozgraniczająca terenów o różnym przeznaczeniu
- - - granica Warszawskiego Obszaru Chronionego Krajobrazu	M27 - obszar usługowy - wielorodzinny (z zabudową usługową)	- - - linia rozgraniczająca terenów o różnym przeznaczeniu
- - - granica rezerwatu przyrody Świdar	M28 - obszar usługowy - wielorodzinny (z zabudową usługową)	- - - linia rozgraniczająca terenów o różnym przeznaczeniu
- - - granica obszaru wymagającego scalenia i podziału nieruchomości	M29 - obszar usługowy - wielorodzinny (z zabudową usługową)	- - - linia rozgraniczająca terenów o różnym przeznaczeniu
- - - granica otuliny Mazowieckiego Parku Krajobrazowego	M30 - obszar usługowy - wielorodzinny (z zabudową usługową)	- - - linia rozgraniczająca terenów o różnym przeznaczeniu

załącznik nr 1
do Uchwały Nr
Rady Miasta Otwocka
z dnia