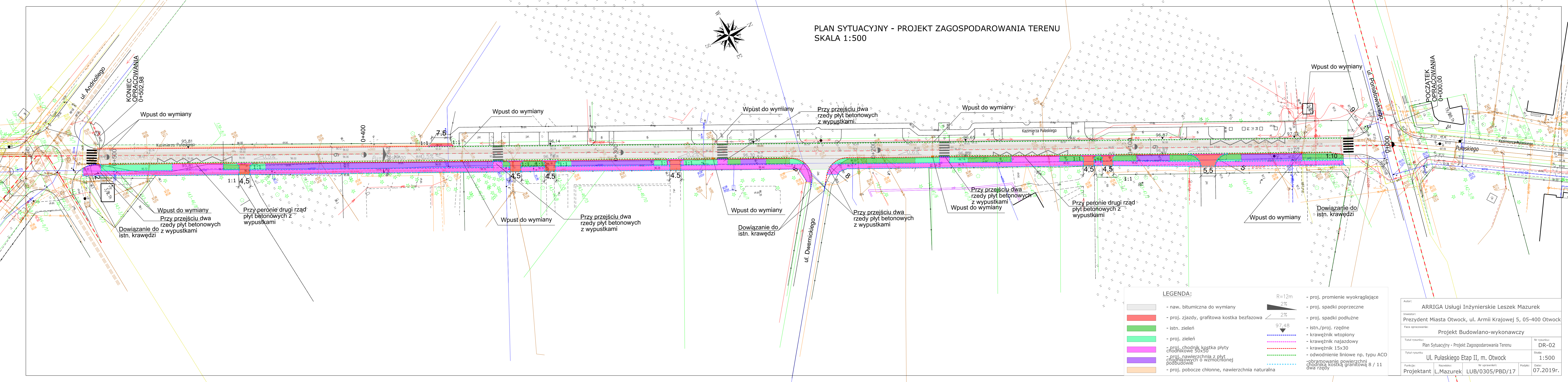
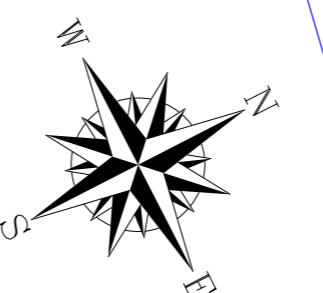


PLAN SYTUACYJNY - PROJEKT ZAGOSPODAROWANIA TERENU
SKALA 1:500



LEGENDA:

	- naw. bitumiczna do wymiany		- proj. promienie wyokrągłające
	- proj. zjazdy, grafitowa kostka bezfazowa		- proj. spadki poprzeczne
	- istn. zieleni		- proj. spadki podłużne
	- proj. zieleni		- istn./proj. rzędne
	- proj. chodnik kostka płyty chodnikowe 30x30		- krawężnik wtopiony
	- proj. nawierzchnia z płyt chodnikowych o wzmocnionej podbudowie		- krawężnik najazdowy
	- proj. pobocze chłonne, nawierzchnia naturalna		- odwodnienie liniowe np. typu ACO
			- obramowanie powierzchni chodnika kostką granitową 8 / 11 dwa rzędy

Autor:		ARRIGA Usługi Inżynierskie Leszek Mazurek	
Inwestor:		Prezydent Miasta Otwock, ul. Armii Krajowej 5, 05-400 Otwock	
Faza opracowania:		Projekt Budowlano-wykonawczy	
Tytuł rysunku:	Plan Sytuacyjny - Projekt Zagospodarowania Terenu	Nr rysunku:	DR-02
Tytuł rysunku:	Ul. Pułaskiego Etap II, m. Otwock	Skala:	1:500
Funkcja:	Projektant	Nazwisko:	L. Mazurek
Nr uprawnień:	LUB/0305/PBD/17	Podpis:	
Data:	07.2019r.		