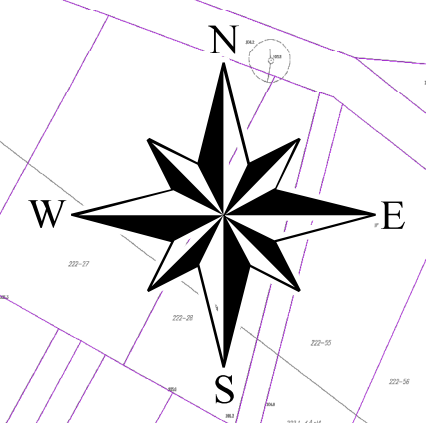


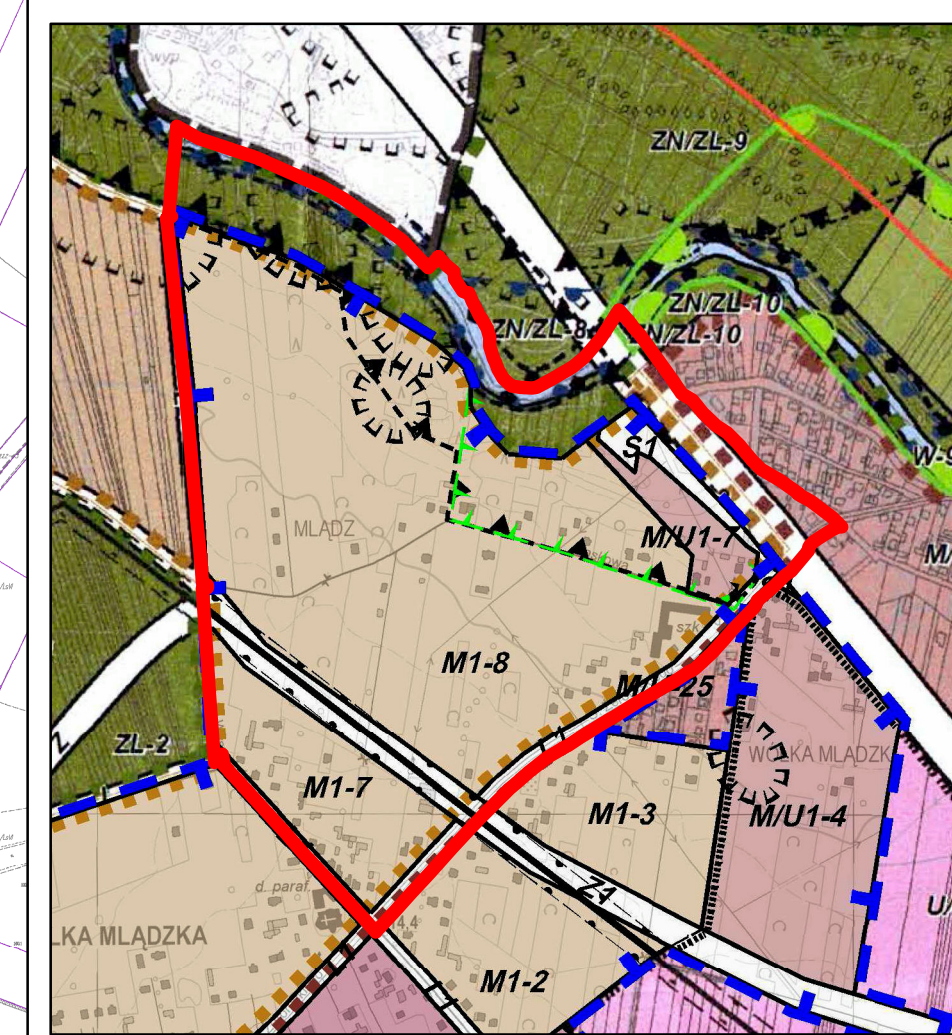


MIEJSCOWY PLAN ZAGOSPODAROWANIA PRZESTRZENNEGO MIASTA OTWOCKA POD NAZWĄ „WÓLKA MLĄDZKA” – ETAP I

rysunek planu | skala 1:2000

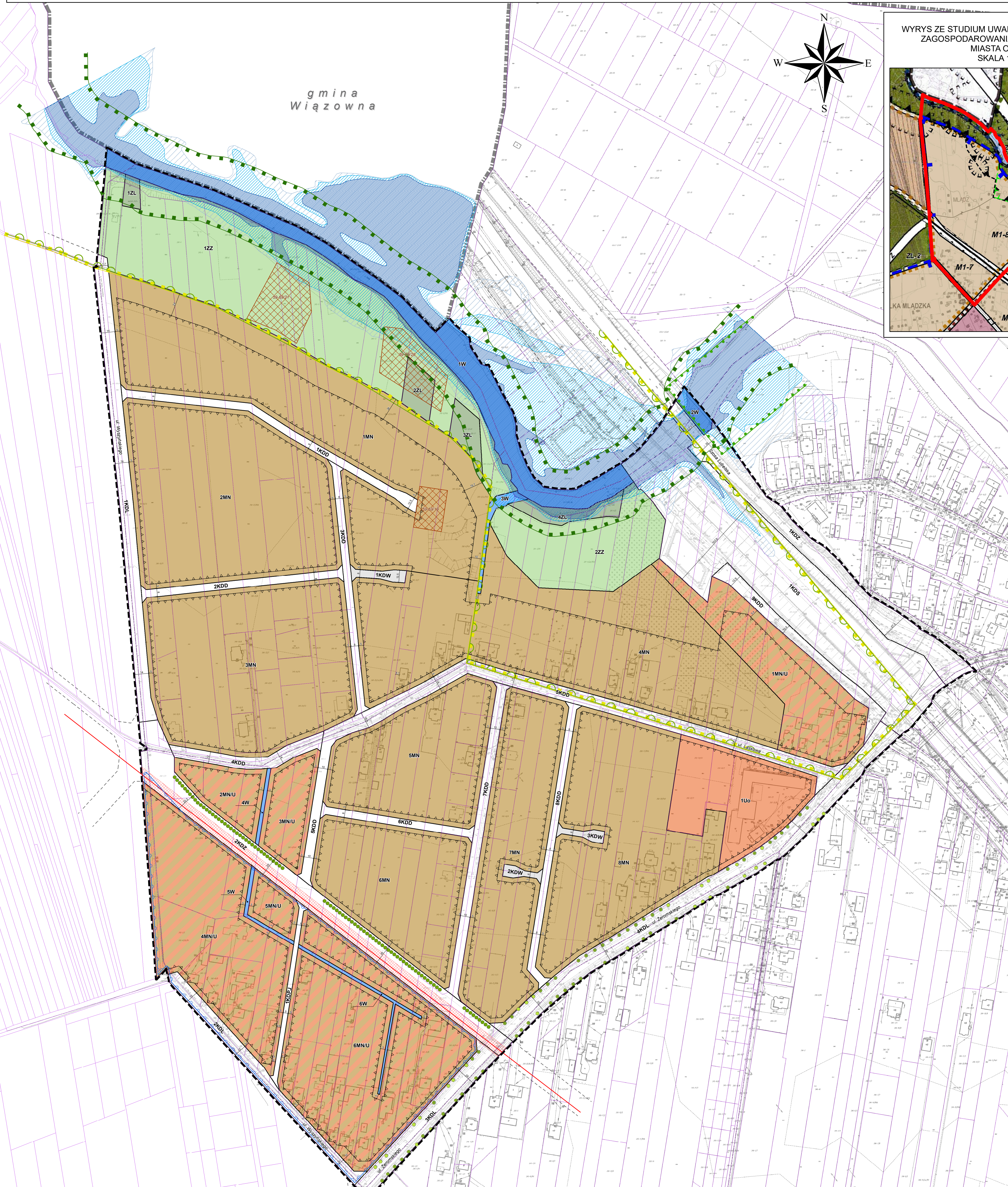


WYRYS ZE STUDIUM UWARUNKÓW I KIERUNKÓW ZAGOSPODAROWANIA PRZESTRZENNEGO MIASTA OTWOCKA SKALA 1:10 000



LEGENDA	
	granica Miasta Otwocka
	linia strukturalna
	centrum miasta
	tereny zabudowy mieszkaniowej
	tereny zabudowy mieszkaniowo-usługowej
	tereny zabudowy usługowej
	tereny wód powierzchniowych
	tereny leśne
	tereny zieleni
	tereny dróg publicznych
	linia technologiczna
	strefa ochrony konserwatorskiej
	obszary zagrożenia powodziowego
	inne oznaczenia

gmina Wiązowna



OBOWIĄZUJĄCE USTALENIA PLANU	
	granica obszaru objętego planem
	linia rozgraniczająca tereny o różnym przeznaczeniu lub różnych zasadach zagospodarowania
	nieprzekraczalna linia zabudowy
	zwymerowane odległości elementów zagospodarowania mierzone w metrach
PRZEZNACZENIE TERENÓW	
	MN – teren zabudowy mieszkaniowej jednorodzinnej
	MN/U – teren zabudowy mieszkaniowej jednorodzinnej lub zabudowy usługowej
	Uo – teren zabudowy usług oświaty
	W – teren wód powierzchniowych śródlądowych i rowu melioracyjnego
	ZZ – teren zadrzewień i zakrzewień
	ZL – teren lasu
	KDS – teren drogi publicznej klasy ekspresowej
	KDZ – teren drogi publicznej klasy zbiorczej
	KDL – teren drogi publicznej klasy lokalnej
	KDD – teren drogi publicznej klasy dojazdowej
	KDW – teren drogi wewnętrznej
	KDPJ – teren ciągu pieszo-jezdnego
POZOSTAŁE OZNACZENIA	
	pas technologiczny napowietrznej linii elektroenergetycznej wysokiego napięcia 110 kV
	strefa ochrony konserwatorskiej stanowisk archeologicznych
	granica obszaru wymagającego scalenia i podziału nieruchomości
	projektowany szpaler drzew
	drzewo istniejące do zachowania
	projektowane pojedyncze drzewo
ELEMENTY INFORMACYJNE PLANU	
OBIEKTY I OBSZARY OBJĘTE OCHRONĄ	
cały obszar planu położony jest w granicach Głównych Zbiorników Wód Podziemnych nr 215 Subniecka Warszawska oraz nr 2151 Subniecka Warszawska (część centralna)	
	granica rezerwatu przyrody Świder
	granica obszaru specjalnej ochrony Natura 2000
	granica otuliny Mazowieckiego Parku Krajobrazowego
	granica Warszawskiego Obszaru Chronionego Krajobrazu
ZAGROŻENIE POWODZIOWE	
	obszar szczególnego zagrożenia powodzią, na którym prawdopodobieństwo wystąpienia powodzi jest wysokie i wynosi raz na 10 lat (Q=10%)
	obszar szczególnego zagrożenia powodzią, na którym prawdopodobieństwo wystąpienia powodzi jest średnie i wynosi raz na 100 lat (Q=1%)
	obszar zagrożenia powodzią, na którym prawdopodobieństwo wystąpienia powodzi jest niskie i wynosi raz na 500 lat (Q=0,2%)
POZOSTAŁE OZNACZENIA	
	napowietrzna linia elektroenergetyczna wysokiego napięcia 110 kV
	linie rozgraniczające dróg poza obszarem planu
	granica działki ewidencyjnej
	granica obrębu ewidencyjnego
	granica miasta Otwocka

załącznik nr 1
do Uchwały Nr
Rady Miasta Otwocka
z dnia