

LOKAL MIESZKALNY NR 1

1	Salon z kuchnią	40,42m ²
2	Sypialnia	22,58m ²
3	Garderoba	3,14m ²
4	Sypialnia	12,98m ²
5	Sypialnia	9,79m ²
6	Łazienka	4,85m ²
7	WC	2,24m ²
8	Korytarz	16,82m ²
RAZEM:		112,82 m²

Data: październik 2020r.

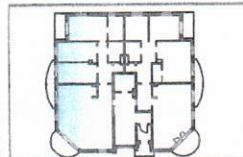
Osiedle "Soplicowo"
ul. Poniatowskiego 29G,
05-400 Otwock,
LOKAL MIESZKALNY NR 1
PARTER

ŁĄCZNIE POWIERZCHNIA POMIESZCZEŃ:
1+2+3+4+5+6+7+8 = 112,82 m²

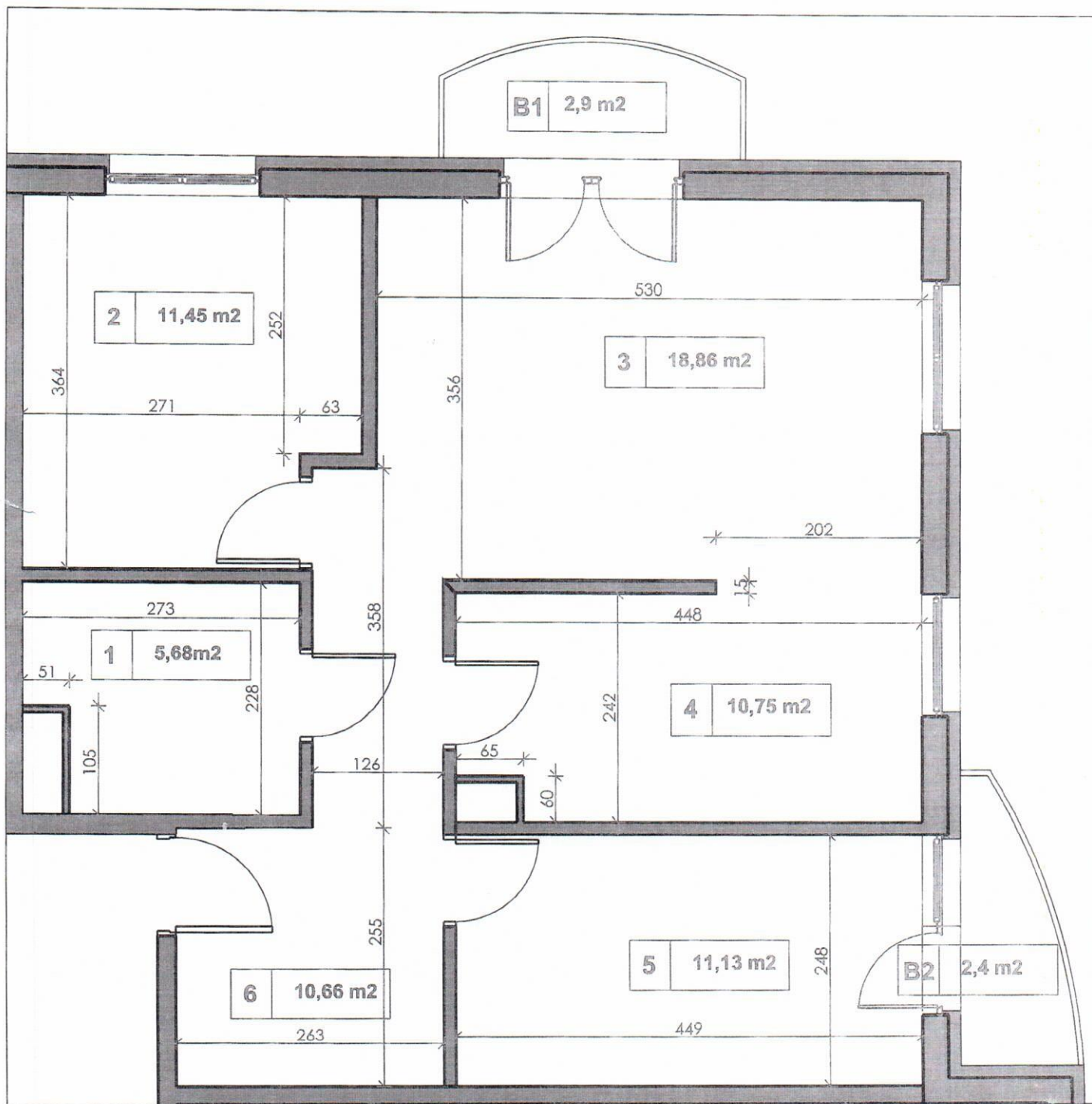
POWIERZCHNIA BALKONÓW:
B1+B2+B3 = 17,64 m²

Obmiaru dokonał:

Lokal spełnia wymogi art. 2 ust. 2 ustawy z dnia 24 czerwca 1994r.
O własności lokali (tekst jednolity Dz. U. z 2000r. Nr 80, poz. 903 z
późniejszymi zmianami) i może służyć swemu przeznaczeniu



POWIERZCHNIE LICZONE WEDŁUG NORMY PN-ISO 9836:1997
PRZEDSTAWIONY STAN JEST AKTUALNY, PO ZAKOŃCZENIU BUDOWY
NIE WPROWADZONO ŻADNYCH ZMIAN



LOKAL MIESZKALNY NR 5

1	Łazienka	5,68m ²
2	Sypialnia	11,45m ²
3	Salon	18,86m ²
4	Kuchnia	10,75m ²
5	Sypialnia	11,13m ²
6	Korytarz	10,66m ²

RAZEM: 68,53m²

ŁĄCZNIE POWIERZCHNIA POMIESZCZEŃ:

1+2+3+4+5+6 = 68,53 m²

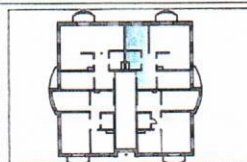
POWIERZCHNIA BALKONÓW:

B1+ B2 = 5,3 m²

Obmiaru dokonał:

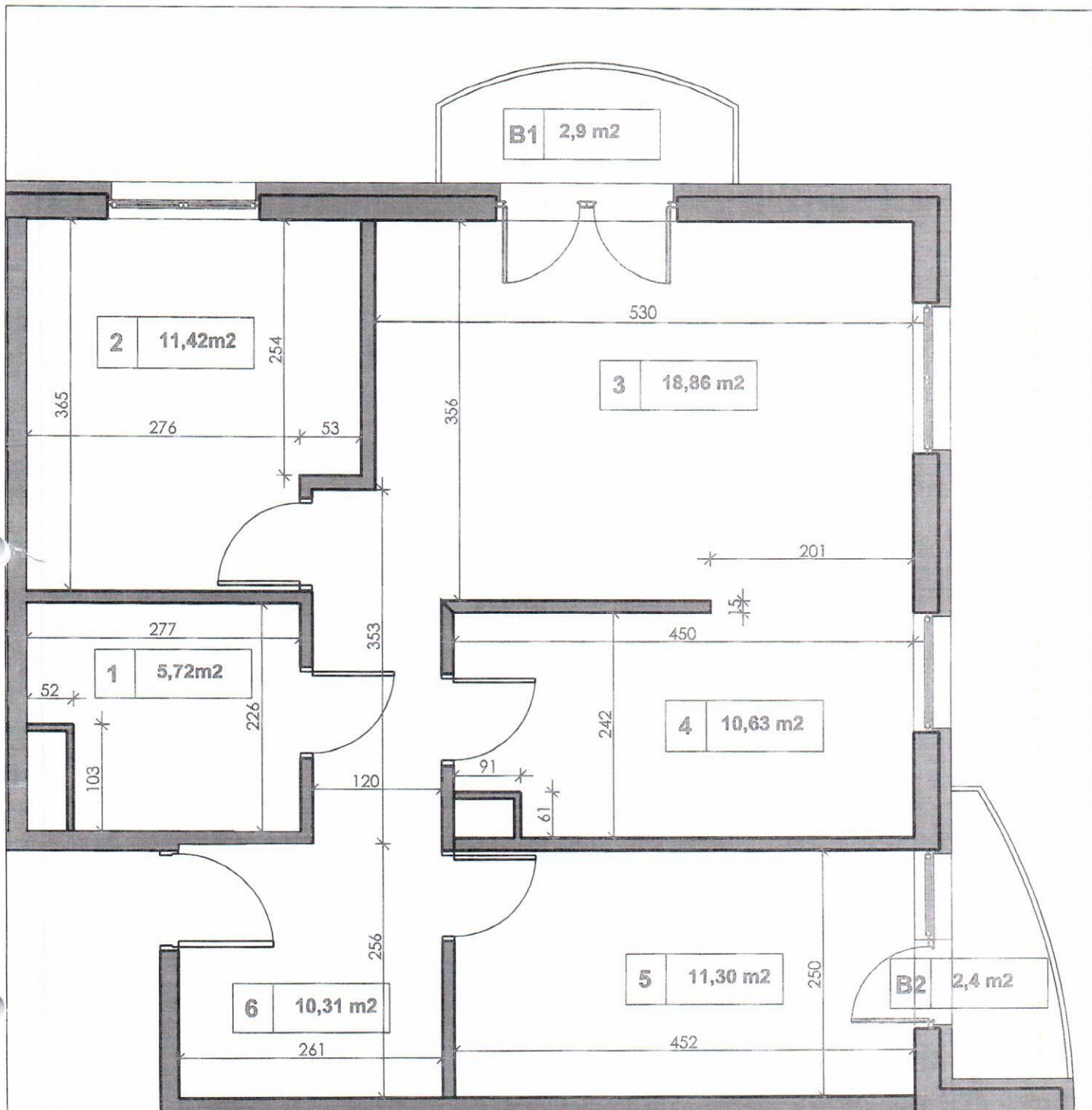
Lokal spełnia wymogi art. 2 ust. 2 ustawy z dnia 24 czerwca 1994r. O własności lokali (tekst jednolity Dz. U. z 2000r. Nr 80, poz. 903 z późniejszymi zmianami) i może służyć swemu przeznaczeniu

POWIERZCHNIE LICZONE WEDŁUG NORMY PN-ISO 9836:1997
PRZEDSTAWIONY STAN JEST AKTUALNY, PO ZAKOŃCZENIU BUDOWY
NIE WPROWADZONO ŻADNYCH ZMIAN



Data: październik 2020r.

Osiedle "Soplicowo"
ul. Poniatowskiego 29G,
05-400 Otwock,
LOKAL MIESZKALNY NR 5
PIĘTRO 1



LOKAL MIESZKALNY NR 9

1	Łazienka	5,72m ²
2	Sypialnia	11,42m ²
3	Salon	18,86m ²
4	Kuchnia	10,63m ²
5	Sypialnia	11,30m ²
6	Korytarz	10,31m ²

RAZEM: 68,24m²

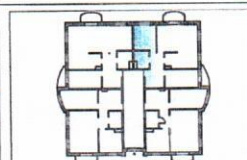
ŁĄCZNIE POWIERZCHNIA POMIESZCZEŃ:
1+2+3+4+5+6 = 68,24 m²

POWIERZCHNIA BALKONÓW:
B1+ B2 = 5,3 m²

Obmiaru dokonał:

Lokal spełnia wymogi art. 2 ust. 2 ustawy z dnia 24 czerwca 1994r. O własności lokali (tekst jednolity Dz. U. z 2000r. Nr 80, poz. 903 z późniejszymi zmianami) i może służyć swemu przeznaczeniu

POWIERZCHNIE LICZONE WEDŁUG NORMY PN-ISO 9836:1997
PRZEDSTAWIONY STAN JEST AKTUALNY, PO ZAKOŃCZENIU BUDOWY
NIE WPROWADZONO ŻADNYCH ZMIAN



Data: październik 2020r.

Osiedle "Soplicowo"
ul. Poniatowskiego 29G,
05-400 Otwock,
LOKAL MIESZKALNY NR. 9
PIĘTRO 2