

KPP
Sęd. R. Krotowski
28.04.2021 *główny*

WPLYNEŁO
2021-04-28
BIURO RADY MIASTA
OTWOCKA

1410

Projekt
z dnia 28 kwietnia 2021 r.
Zatwierdzony przez

**UCHWAŁA NR
RADY MIASTA OTWOCKA**

z dnia 2021 r.

**w sprawie odstąpienia od sporządzenia miejscowego planu zagospodarowania przestrzennego miasta
Otwocka pod nazwą „Soplicowo” w granicach działek nr ew. 31/2, 31/10, 31/11, 31/12, 31/14, 31/15
w obrębie ew. 165**

Na podstawie art. 18 ust. 2 pkt 15 ustawy z dnia 8 marca 1990 r. o samorządzie gminnym (tj. Dz. U. z 2020 r. poz. 713 ze zm.) oraz art. 14 ust. 1 i 4 ustawy z dnia 27 marca 2003 r. o planowaniu i zagospodarowaniu przestrzennym (tj. Dz. U. z 2021 r. poz. 741), Rada Miasta Otwocka uchwala, co następuje:

§ 1. 1. Odstępuje się od sporządzenia miejscowego planu zagospodarowania przestrzennego miasta Otwocka pod nazwą „Soplicowo”, opracowywanego na podstawie uchwały Nr IX/73/19 Rady Miasta Otwocka z dnia 26 marca 2019 r. o przystąpieniu do sporządzenia miejscowego planu zagospodarowania przestrzennego pod nazwą „Soplicowo”, w części dotyczącej działek nr ew. 31/2, 31/10, 31/11, 31/12, 31/14, 31/15 w obrębie ew. 165.

2. Integralną część uchwały stanowi załącznik nr 1 przedstawiający w sposób graficzny granice obszaru objętego odstąpieniem.

§ 2. Wykonanie uchwały powierza się Prezydentowi Miasta Otwocka.

§ 3. Uchwała wchodzi w życie z dniem podjęcia.

RADCA PRAWNY
[Signature]
Bożenna Marchwi-Ponopiel
CUC 524

UZASADNIENIE

Zgodnie z art. 17 ustawy z dnia 27 marca 2003 r. o planowaniu i zagospodarowaniu przestrzennym (t.j. Dz. U. z 2021 r. poz. 741), na podstawie uchwały Nr IX/73/19 Rady Miasta Otwocka z dnia 26 marca 2019 r. przystąpiono do sporządzenia miejscowego planu zagospodarowania przestrzennego miasta Otwocka pod nazwą „Soplicowo” (zwanego dalej „planem”). Prace nad planem, przebiegały zgodnie z określoną w ustawie o planowaniu i zagospodarowaniu przestrzennym procedurą formalno-prawną.

W dniach od 28 września 2020 r. do 27 października 2020 r. projekt planu wraz z prognozą oddziaływania na środowisko został wyłożony do publicznego wglądu. W wyznaczonym terminie, do dnia 12 listopada 2020 r., zainteresowani mogli składać uwagi do wyłożonego projektu planu.

W dniu 12 listopada 2020 r. złożona została uwaga, w której wnioskowano o wyłączenie działek nr ew. 31/2, 31/10, 31/11, 31/12, 31/14, 31/15 w obrębie ew. 165 z obszaru opracowania planu. Prezydent Miasta Otwocka nie uwzględnił uwagi wskazując na fakt, że wyłączenie działek uzależnione jest od decyzji organu odpowiedzialnego za podjęcie uchwały w sprawie przystąpienia do sporządzenia miejscowego planu zagospodarowania przestrzennego, tj. Rady Miasta Otwocka.

W dniu 31 marca 2021 r. do Prezydenta Miasta Otwocka wpłynął wniosek Komisji Planowania Przestrzennego z prośbą o wyłączenie działek nr ew. 31/10, 31/11, 31/12, 31/14, 31/15 w obrębie ew. 165 z obszaru opracowania planu, który został sformułowany w oparciu o inne pismo podmiotu składającego uwagę z dnia 12 listopada 2020 r, które zostało omówione na tym samym posiedzeniu Komisji Planowania Przestrzennego co rozpatrzenie uwag nieuwzględnionych przez Prezydenta Miasta Otwocka.

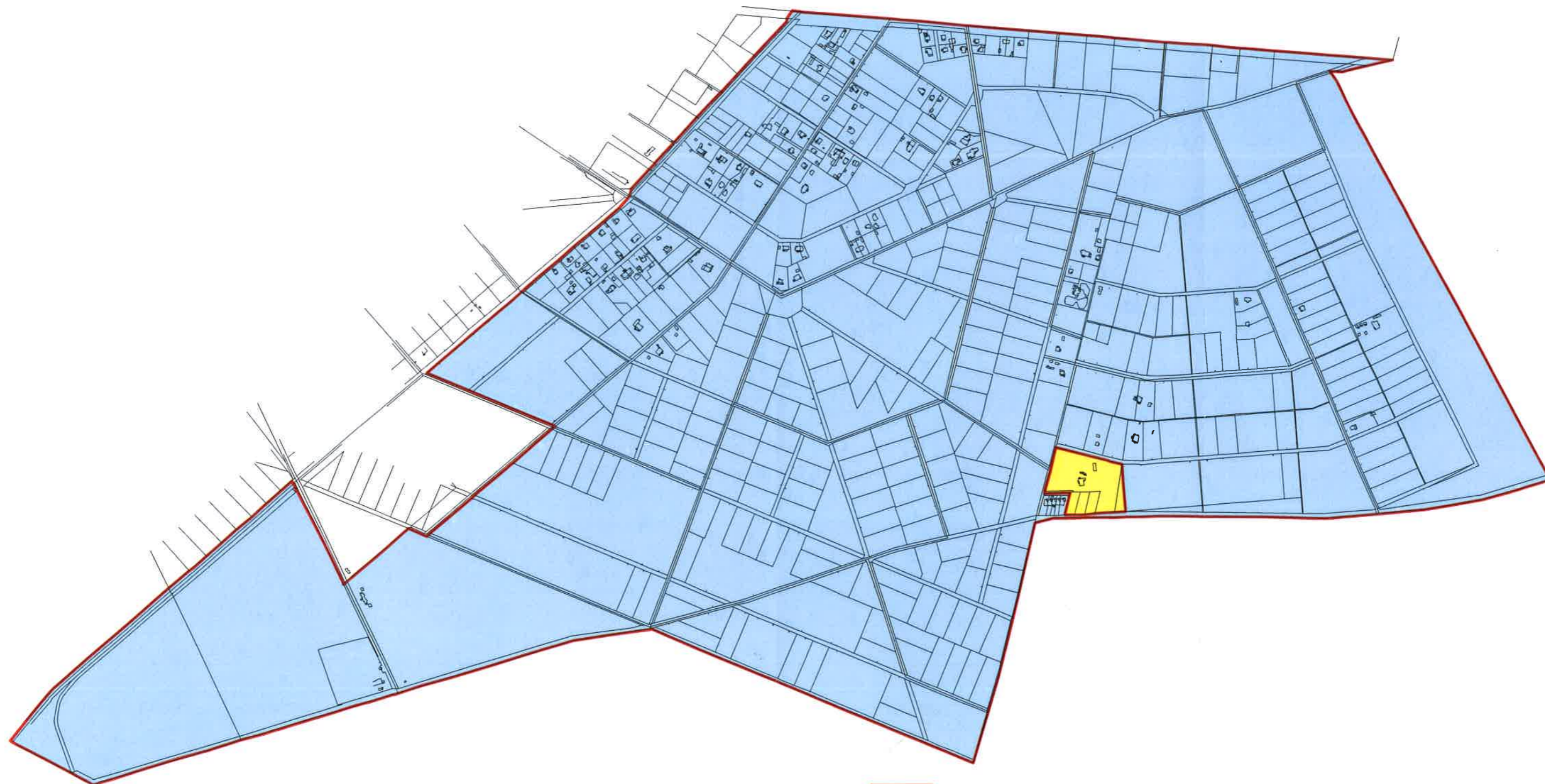
W zaistniałej sytuacji, a także biorąc pod uwagę fakt, iż Komisja Planowania Przestrzennego głosowała za przyjęciem uwagi w całości, sporządzający plan stwierdził, że uzasadnione jest wyłączenie z obszaru objętego planem działek nr ew. 31/2, 31/10, 31/11, 31/12, 31/14, 31/15 w obrębie ew. 165.



Z ur. Prezydenta Miasta Otwocka

Piotr T. Stoszewski
Sekretarz Miasta



RYSUNEK PLANU
ZAŁĄCZNIK NR 1 DO UCHWAŁY
RADY MIASTA OTWOCKA Z DNIA
SKALA 1:10 000



-  granica obszaru planu "Soplicowo"
-  granica obszaru, dla którego odstępuje się od sporządzenia planu

0 100 200 400 600 800 1 000 1 200 1 400 1 600 1 800 2 000 m

