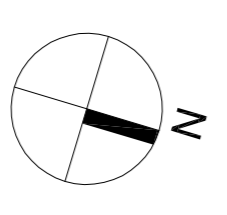
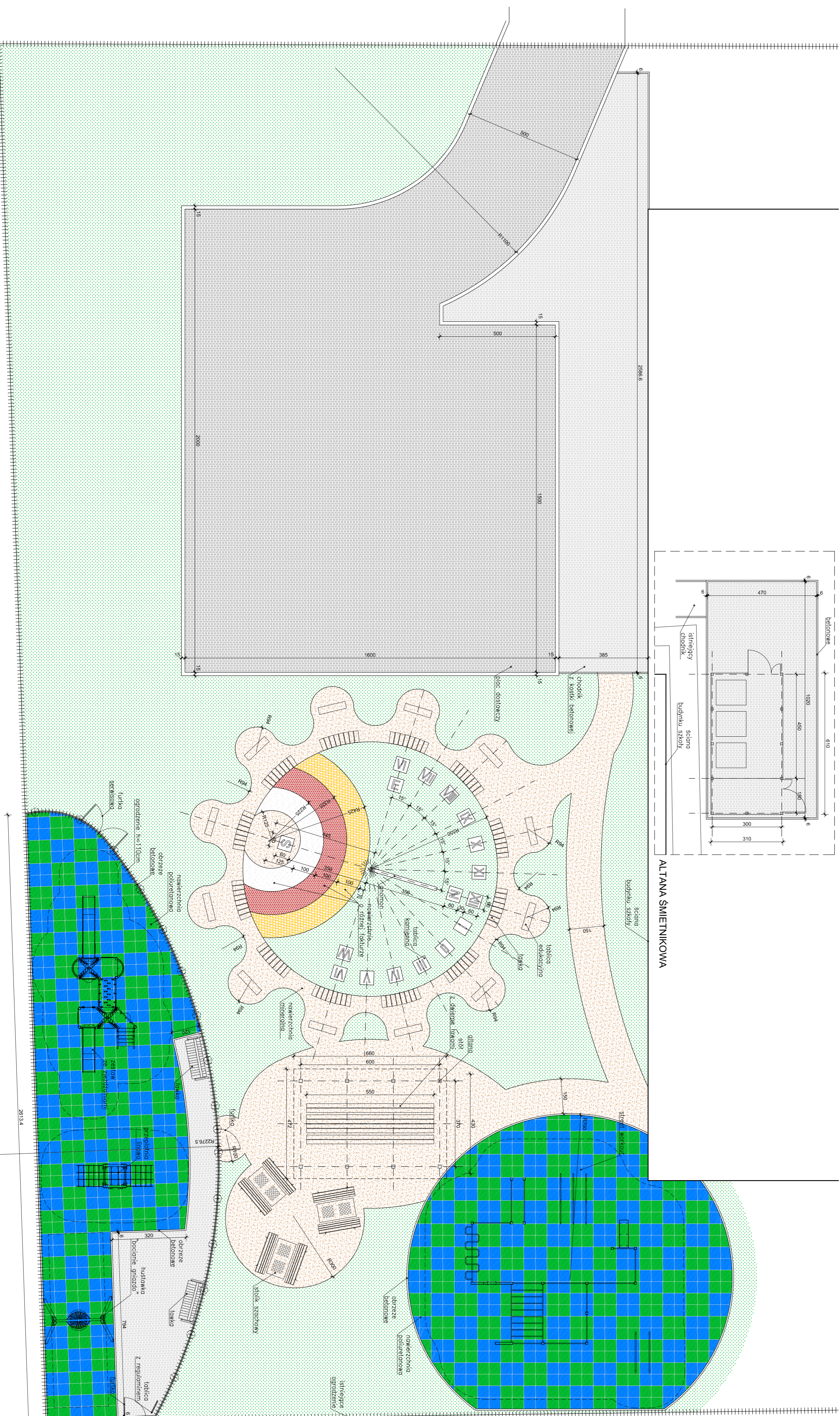


ALTANA ŚMIETNIKOWA



BUDOWA STREFY REKREACYJNO-EDUKACYJNEJ PRZY GIMNAZJUM NR 1 ul. Majora 267, 05-400 Otwock dz. nr ew. 36/14 obręb 203	
ETAPE: PROJEKT WYKONAWCZY	
INWESTOR:	Miasto Otwock Gimnazjum Nr 1 z Oddziałami Integracyjnymi ul. Majora 267, 05-400 Otwock
AUTORZY:	Wojnicki Zdanowicz ARCHITEKCI 02-555 Warszawa, Al. Niepodległości 157 lok.6
Projekt:	arch. Bartosz Zdanowicz nr upr.: MA 089104
RZUT STREFY REKREACYJNEJ I ALTANY ŚMIETNIKOWEJ	
branża:	ARCHITEKTURA
data: kwiecień 2017	skala: 1:100
A-02	