

**PREZYDENT MIASTA OTWOCKA OGŁASZA I USTNY PRZETARG
NIEOGRANICZONY NA SPRZEDAŻ NIERUCHOMOŚCI GRUNTOWEJ
STANOWIĄCEJ WŁASNOŚĆ GMINY OTWOCK**

<i>Ozn. nieruchomości w obr. 51</i>	<i>Położenie nieruchomości</i>	<i>Pow.</i>	<i>KW Nr</i>	<i>Cena wywoławcza *</i>	<i>Wysokość wadium</i>	<i>Postąpienie</i>
14/4	Otwock, ul. Juliusza Słowackiego	4452 m²	2803/9	796.730 zł	159.000 zł	7.970 zł

**/ cena netto*

Opis nieruchomości:

Zgodnie z obowiązującym planem zagospodarowania przestrzennego, teren przeznaczony jest pod zabudowę mieszkaniową jednorodzinną i kilkunordzinną na działkach z zastrzeżeniem o charakterze leśnym. Na obszarze objętym planem nakazuje się ochronę wartościowego drzewostanu, wyznaczanego na podstawie inwentaryzacji i waloryzacji zastrzeżeń, wykonanej przez osobę uprawnioną. Na przedmiotowej działce znajdują się obiekty gospodarcze (komórki, garaże, wiata, WC), ogródki przydomowe oraz nieczynne szambo - obsługują budynki oznaczone nr porządkowymi ul. Reymonta 27 i ul. Reymonta 27a. Działka częściowo ogrodzona.

Nabywca nieruchomości zobowiązany będzie do:

- przeniesienia istniejących naniesień lub wybudowania nowych (komórki i WC) w miejsce wskazane przez Prezydenta Miasta na koszt własny. Garaże i wiata gospodarcza do usunięcia przez właścicieli nakładów w terminie uzgodnionym z Nabywcą nieruchomości. Dojazd do nieruchomości zapewniony po dz. ew. nr 20 stanowiącej ul. Słowackiego i dz. ew. nr 14/2 przeznaczoną na poszerzenie ulicy Słowackiego. Zgodnie z Ustawą z dnia 11.03.2016 r. o zmianie ustawy o lasach, Skarbowi Państwa reprezentowanemu przez Lasy Państwowe będzie przysługiwało prawo pierwokupu w stosunku do przedmiotowej nieruchomości.

Przetarg odbędzie się 6 października 2017 r. o godz. 13³⁰ w siedzibie Urzędu Miasta Otwocka ul. Armii Krajowej 5 bud. "C", I piętro, sala nr 5.

Wadium należy wpłacić na konto Urzędu Miasta Bank Spółdzielczy w Otwocku Nr 51800100052001000798750018 lub w kasie Urzędu. Za termin wniesienia wadium uważa się dzień wpływu środków pieniężnych na w/w konto tj. **do dnia 2 października 2017 r.**

Wadium wpłacone przez osobę, która wygra przetarg zostaje zaliczone na poczet ceny nabycia. Wadium przepada na rzecz sprzedającego w przypadku uchylecia się przez tę osobę od zawarcia umowy lub nie stawienia się bez usprawiedliwienia, w terminie i miejscu zawarcia umowy, o którym wcześniej zostanie powiadomiona przez organizatora przetargu.

Okazanie punktów granicznych nieruchomości nastąpi w ciągu miesiąca od daty podpisania aktu notarialnego.

Nabywca nieruchomości zobowiązany jest wpłacić cenę osiągniętą w przetargu w terminie 7 dni od daty doręczenia zawiadomienia o miejscu i o terminie zawarcia umowy sprzedaży. Koszty aktu notarialnego ponosi nabywca.

Zastrzega się prawo odwołania przetargu z uzasadnionej przyczyny. Informacja o odwołaniu przetargu zostanie ogłoszona w formie właściwej dla ogłoszenia o przetargu.

Materiały przetargowe do pobrania w Wydziale Gospodarki Gruntami, Rolnictwa, Leśnictwa i Ochrony Środowiska Urzędu Miasta Otwocka, bud. "B", II piętro, pokój 44.

Dodatkowe informacje na temat warunków przetargu oraz materiały przetargowe można uzyskać w Wydziale Gospodarki Gruntami, bud. "B", II piętro, pokój 44, tel. 779-20-01 w 178 oraz na stronie internetowej www.bip.Otwock.pl.

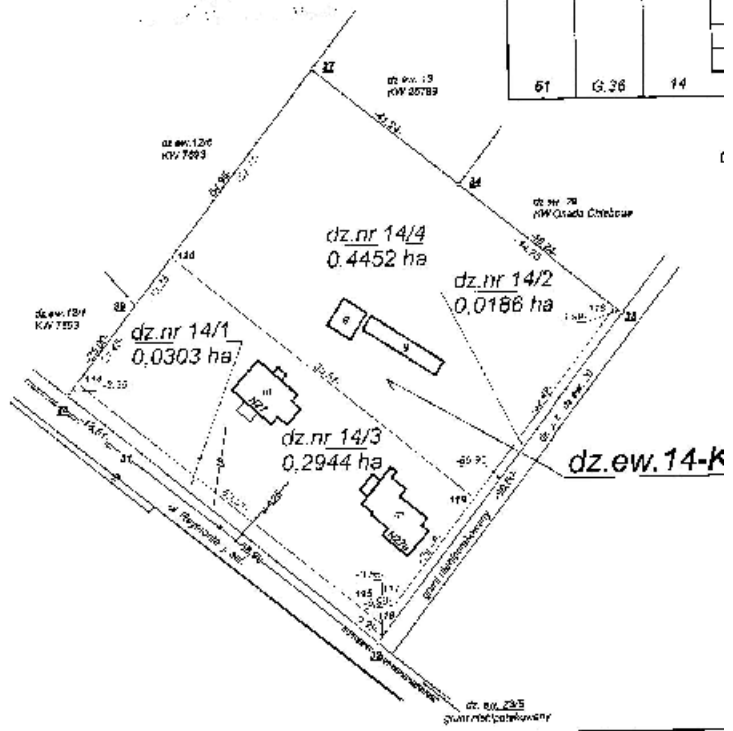
c orientacyjny



skala 1:10000

Wzrost: 1,70 m
Ciężar ciała: 70 kg
Ciężar serca: 300 g
Ciężar płuc: 1,2 kg
Ciężar wątroby: 1,5 kg
Ciężar nerek: 150 g
Ciężar pęcherzyka żółciowego: 50 g
Ciężar trzustki: 70 g
Ciężar śledziony: 150 g
Ciężar macicy: 500 g
Ciężar jajników: 100 g
Ciężar gruczołu krokowego: 20 g
Ciężar prostaty: 20 g
Ciężar pęcherzyka moczowego: 30 g
Ciężar pęcherzyka żółciowego: 50 g
Ciężar trzustki: 70 g
Ciężar śledziony: 150 g
Ciężar macicy: 500 g
Ciężar jajników: 100 g
Ciężar gruczołu krokowego: 20 g
Ciężar prostaty: 20 g
Ciężar pęcherzyka moczowego: 30 g

STAN PRZED P			
Nr obr.	Nr jedn. rej.	Nr działki	U
61	G.26	14	



miejskie

skala 1:1000

dz.ew.14-KW WA 10/00002803/

VOCK
monta 27, 27a

Mapa z projektem podziału nieruchomości
opracowanym w trybie przepisów
o gospodarce nieruchomościami art.9.