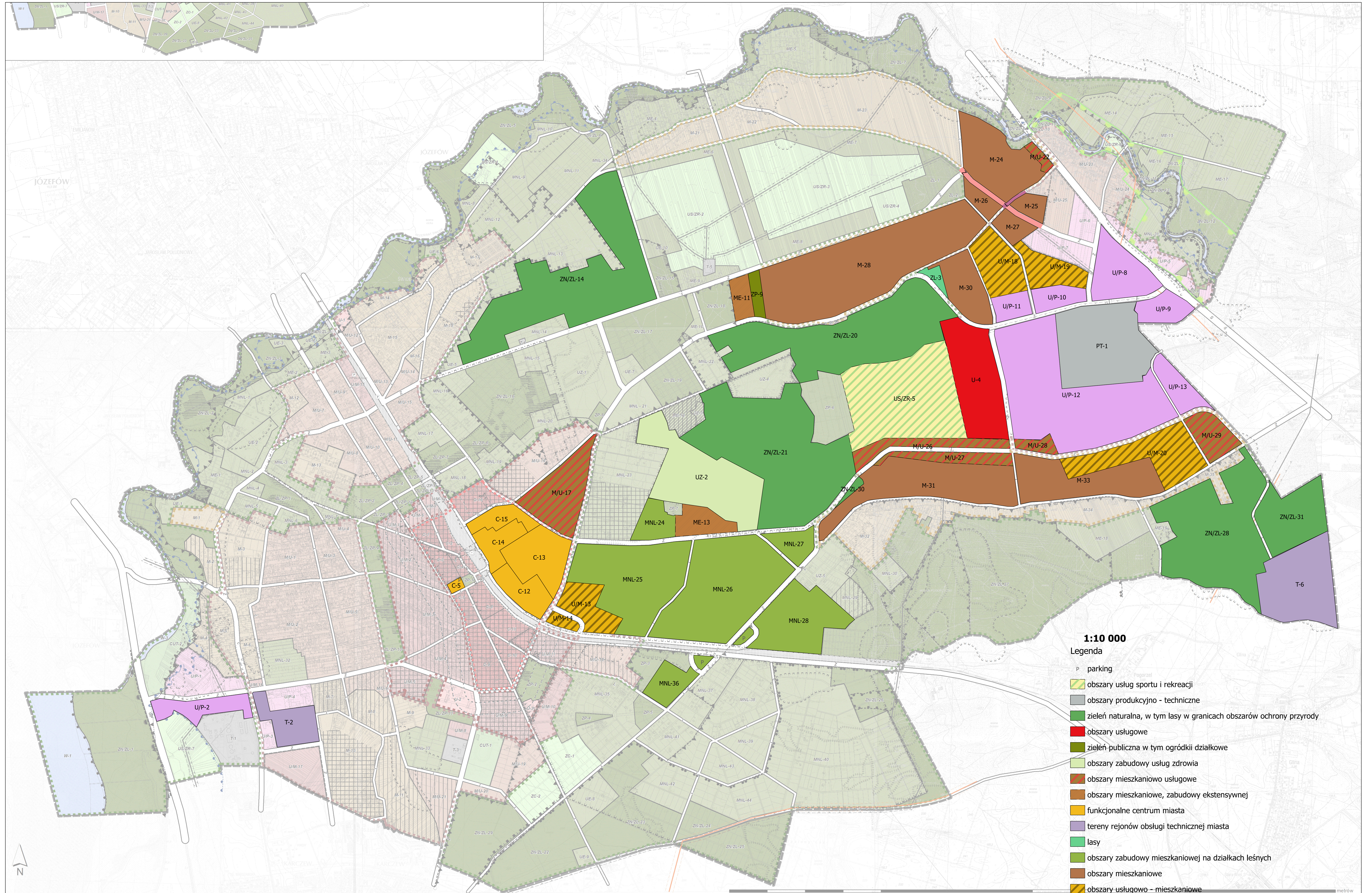


Załącznik nr 1 do uchwały nr LI/391/17 Rady Miasta Otwocka z dnia 30 czerwca 2017 r.



1:10 000

Legenda

- P parking
- obszary usług sportu i rekreacji
- obszary produkcyjno - techniczne
- zieleń naturalna, w tym lasy w granicach obszarów ochrony przyrody
- obszary usługowe
- zieleń publiczna w tym ogródkii działkowe
- obszary zabudowy usług zdrowia
- obszary mieszkaniowo usługowe
- obszary mieszkaniowe, zabudowy ekstensywnej
- funkcjonalne centrum miasta
- tereny rejonów obsługi technicznej miasta
- lasy
- obszary zabudowy mieszkaniowej na działkach leśnych
- obszary mieszkaniowe
- obszary usługowo - mieszkaniowe
- obszary usługowo - produkcyjne
- droga lokalna
- droga zbiorcza